

ASAHI Accounting Robot 研究所

新サポート体系と料金改定
のお知らせ

新サービス展開に伴うサポート体系と料金の改定



サポート内容の拡充および細分化

- WinAutomationを更に使いこなすためのSQL、WebAPI、JavaScript、Powershellなど、WinAutomation以外の質問にも対応、およびWeb会議サービスを利用したプロセスレビューを実施するサポートプランを新設
- 「Chatworkでの質問は不要だが、サポートサイトは見たい」という方向けの簡易サポートプランを新設
- 新サービス「WinAutomation Robot Store」の開始



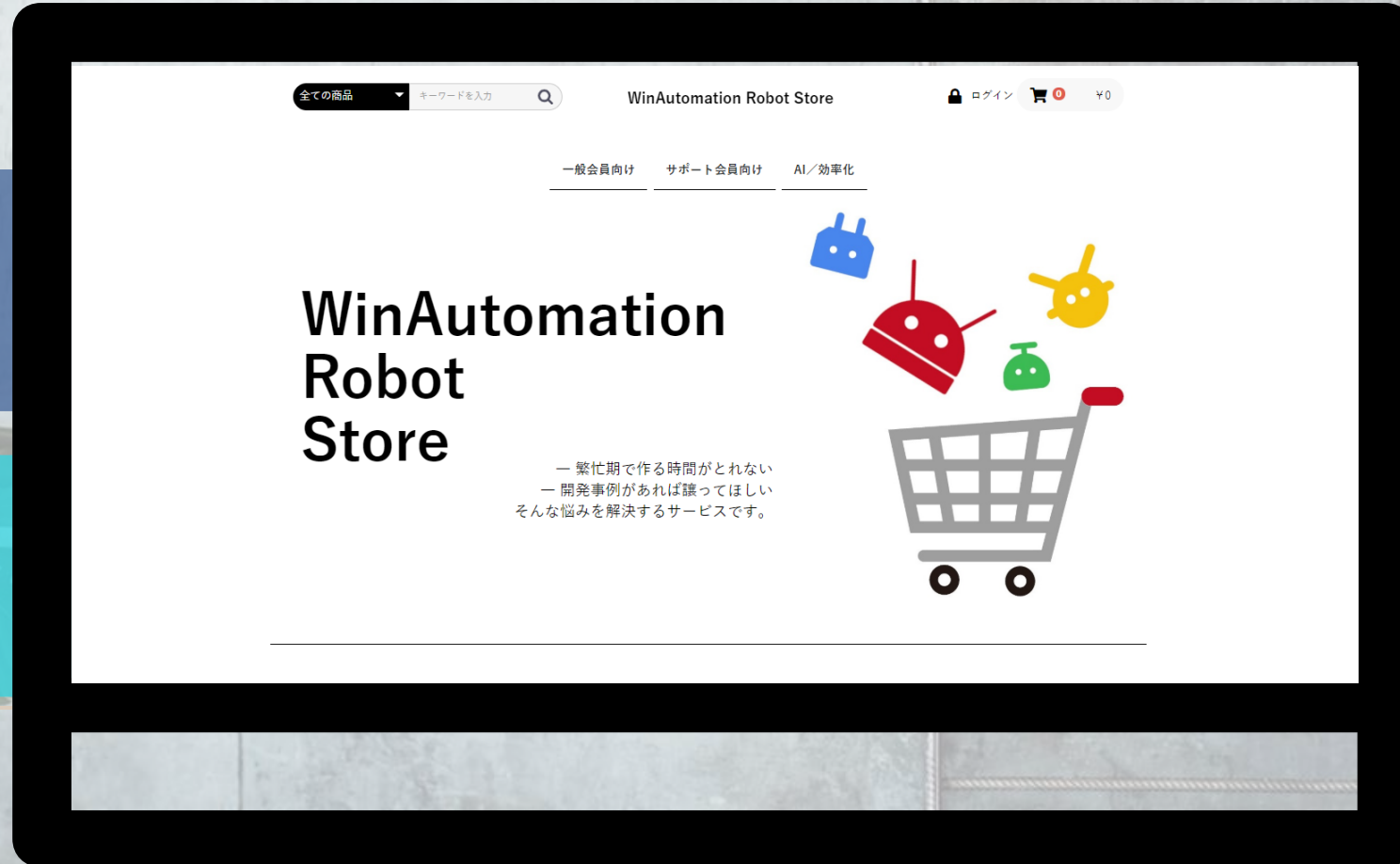
より多くの方に使っていただけるようライセンス料の改定

- これまでよりもお求めやすく、顧問先の中小企業様にも導入しやすい価格
- 契約期間を見直し、2年⇒1年契約に変更

WinAutomation Robot Store はじめます。



プロセスを販売する事で、コスト削減しながらナレッジ共有



プロセスを購入する事で、開発工数を削減



ライセンス料とサポートプランの見直し

先着10社様
限定！初年
度のみ

ライセンス

¥10,000
(税別・月額)

・WinAutomationの利用

+

Advance Support

- ・専用サポートサイトの利用
- ・シニアエンジニアサポート
- ・定期MTG(プロセスレビュー等:1回/月)※1
- ・Kibanaによる可視化支援※2
- ・最大20%のボリュームディスカウント(ライセンス)

~~¥50,000~~
¥40,000
(税別・月額)

Basic Support

- ・ストアでの特価提供
- ・エンジニアサポート※3
- ・ロボ研主催セミナーおよびCollege参加料の20%Off
- ・ユーザー会への参加

¥30,000
(税別・月額)

Compact Support

- ・ストアの利用
- ・サポートサイトの利用

¥5,000
(税別・月額)

Development

別途見積

※ サポート契約は1年間とし、契約期間中の上位プランへの移行は可能です。下位プランへの変更は更新のタイミングのみ受け付けております。

※1 プロセスレビューはWeb会議システムを用いて実施いたします。

※2 Kibanaでの可視化支援ではサーバー機が必要となります。

※3 エンジニアサポートではSQL、WebAPI、Powershell、VBA、Javascript、Python、Cognitive、ActiveDirectoryおよびWebサービスの利用に関するサポートは対象外です。

請求金額と契約の条件

◆ 請求金額計算式



$$\text{レンタル料} (\text{¥}10,000 \times \text{ライセンス数}) + \text{サポート料} \left(\begin{array}{l} \text{¥}5,000 \\ \text{or} \\ \text{¥}30,000 \\ \text{or} \\ \text{¥}50,000 \end{array} \right) \times \text{拠点数} = \text{月額ご請求金額}$$

◆ 契約条件

1. 最低ご契約年数は1年となり、以降1年単位での自動更新(任意)となります
2. サポートプランのアップグレードは契約期間中いつでも可能です(お申し出の翌月から反映)
3. サポートプランのダウングレード・解約は契約更新時以外は出来ません
4. 契約期間が1年に満たない場合には、残りの月数分の金額をお支払いいただきます
5. プロセスの開発を委託された場合、別途プロセスの保守費用が発生いたします(オプション)

基準月

基準月

~6月から契約開始となった場合~

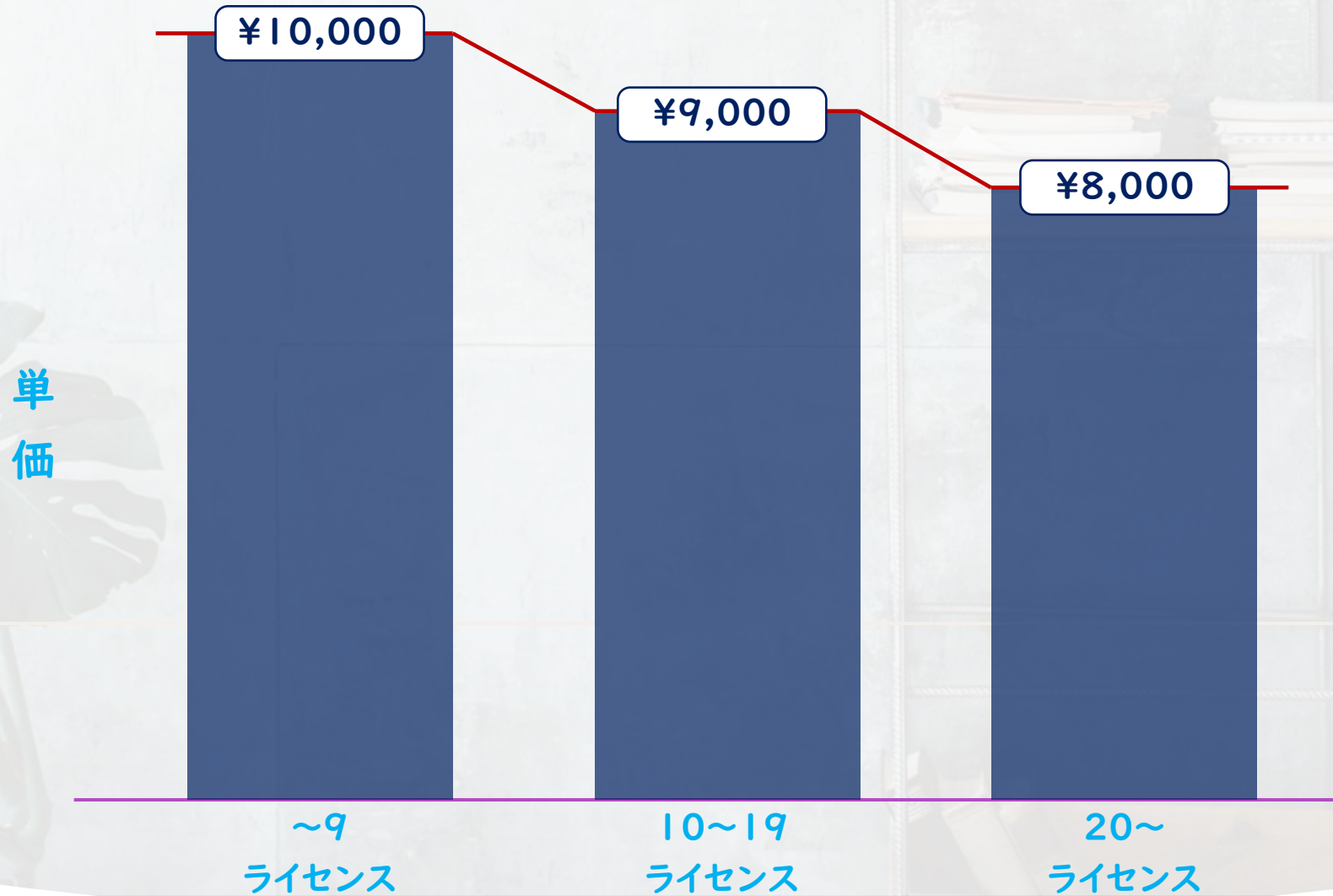
	6	5	7	8	9	10	11	12	1	2	3	4	5	6	7	8	9	10	11	12	1	2	3	4	5	6
当初ライセンス	■	■	■	■	■	■	■	■	■	■	■	■	■	■	■	■	■	■	■	■	■	■	■	■	■	■
追加ライセンス																										
サポート																										

契約期間1年以上となり、当初契約更新月の解約OK

契約期間1年未満のため、8か月分のサポート料を支払い

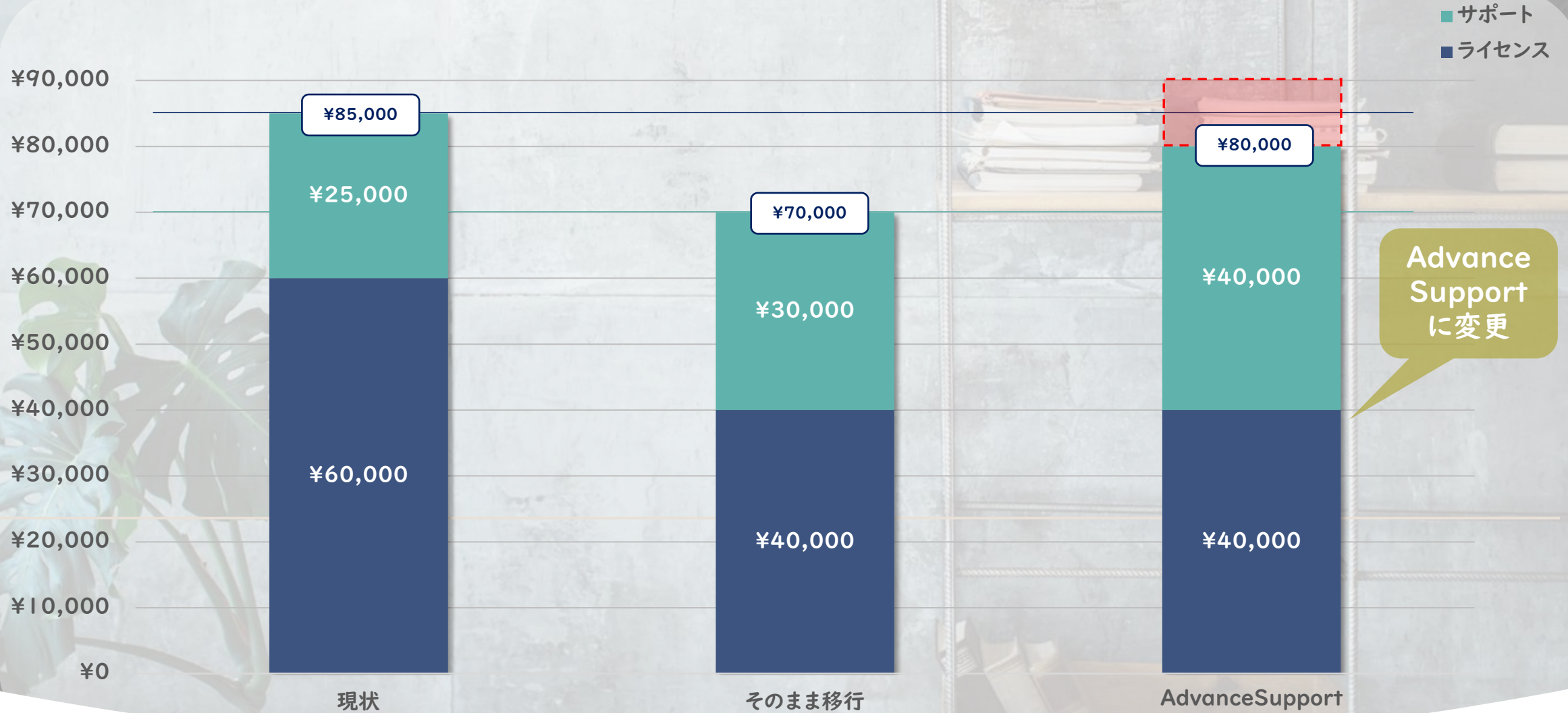
ボリュームディスカウント

(Advance Support のみ)



パートナー制度に加入いただいた場合、自社利用・外部販売用に関わらず全てのライセンスがボリュームディスカウントの対象となります

4ライセンス・1拠点のお客様の場合（先着10社）



パートナー制度

顧問先にもWinAutomationを利用した業務効率化支援サービスを提供したいというご要望にお応えして、パートナー制度（代理店制度）をスタートします

1ライセンス
卸価格

¥10,000/月
(Support Site付き)

推奨販売価格
と
販売形態

¥10,000/月
+
Compact
Support
¥5,000/月

契約期間

1 year

外部提供の内容
と
ロボ研のサポート内容

- サポート内容自由
- サポート料自由
- 開発受託の自由
- 高度な質問等のロボ研へのエスカレーション
- パートナー主催Collegeへのサポート要員の派遣
- セミナー・College資料の提供

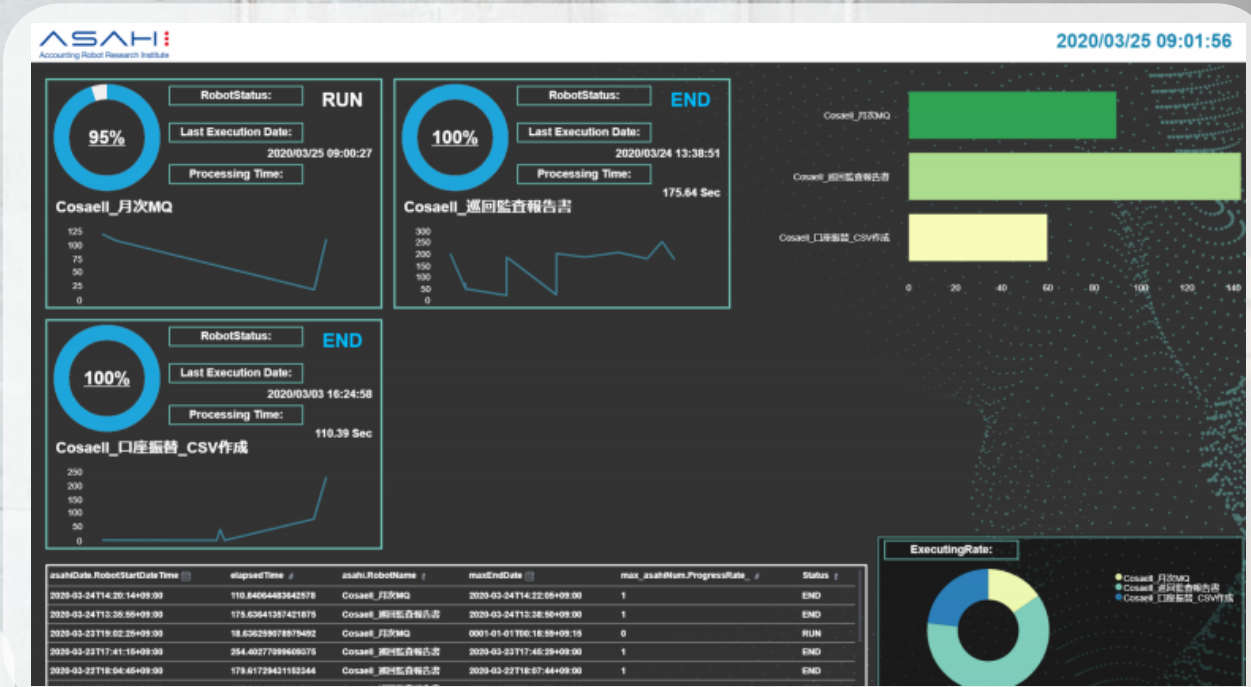
パートナー制度加入の条件

- Advance Support契約
- RPAセミナーの開催
- サポート体制（要員）の構築
- 自社利用（開発、運用、サポート用）としてロボ研から最低3ライセンスの導入

事例紹介



Kibanaによる可視化



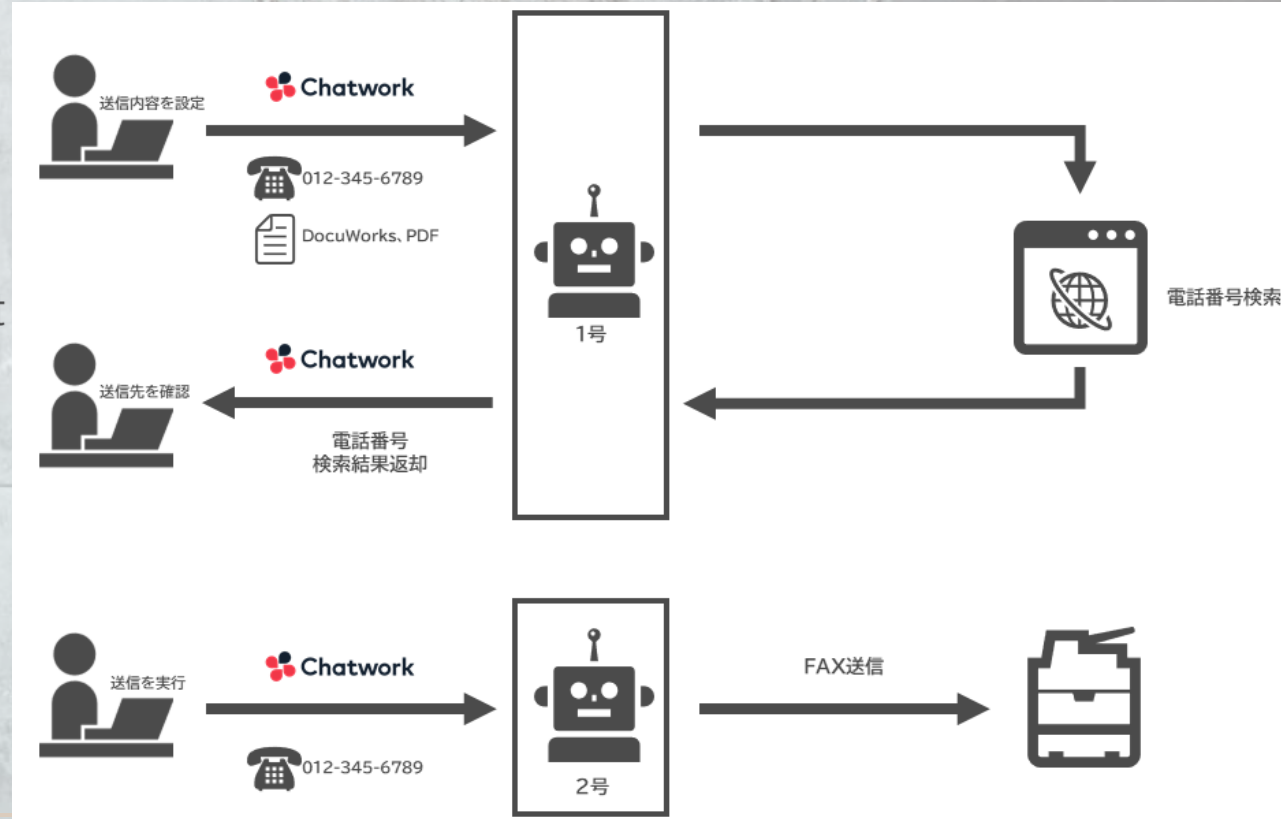
ロボットの稼働状況・プロセスの進捗をリアルタイム監視

事例紹介



winautomation processrobot

Chatworkを利用したロボットへの作業指示



社外からでも利用できる
ので、テレワークにも
効果的